



**MESSA IN SICUREZZA DEL VERSANTE, RISCHIO PAI R3 ED R4
POSTO A MONTE E A VALLE DELLA STRADA COMUNALE
DENOMINATA SUVARELLO**

PROGETTO DEFINITIVO

OGGETTO:

**POSIZIONAMENTO PALIFICATA
- ESECUTIVI DI CARPENTERIA**

ELABORATO:
S. 07

R.T.P. Società Ingegneria UNA s.r.l. Arch. Marcello Mazza - Geom. Mario Veltri

Direttore Tecnico UNA S.R.L.: **Arch. Marcello Mazza** **Geom. Mario Veltri**
Ing. Vincenzo Russo

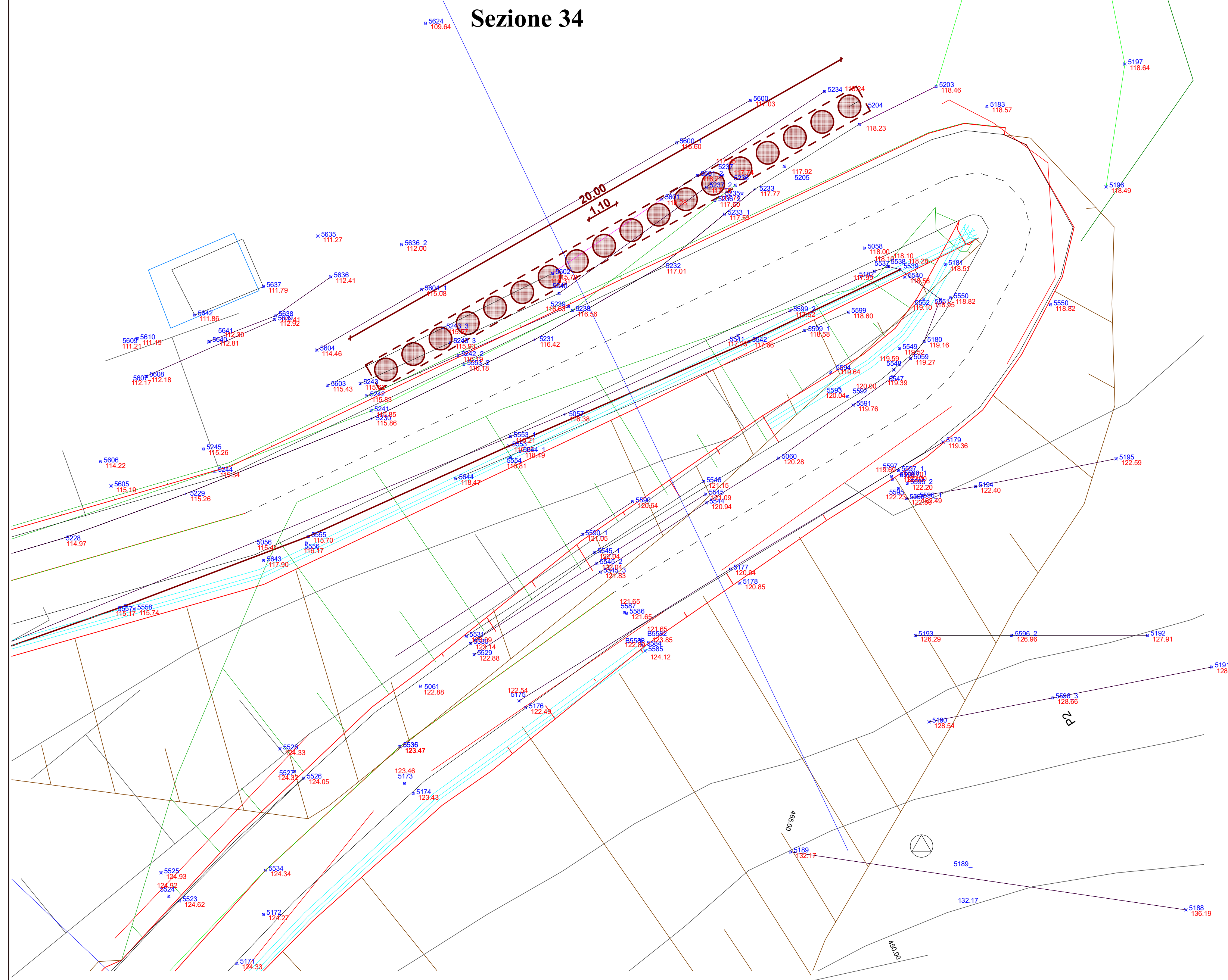
Progettista:
Ing. Vincenzo Russo



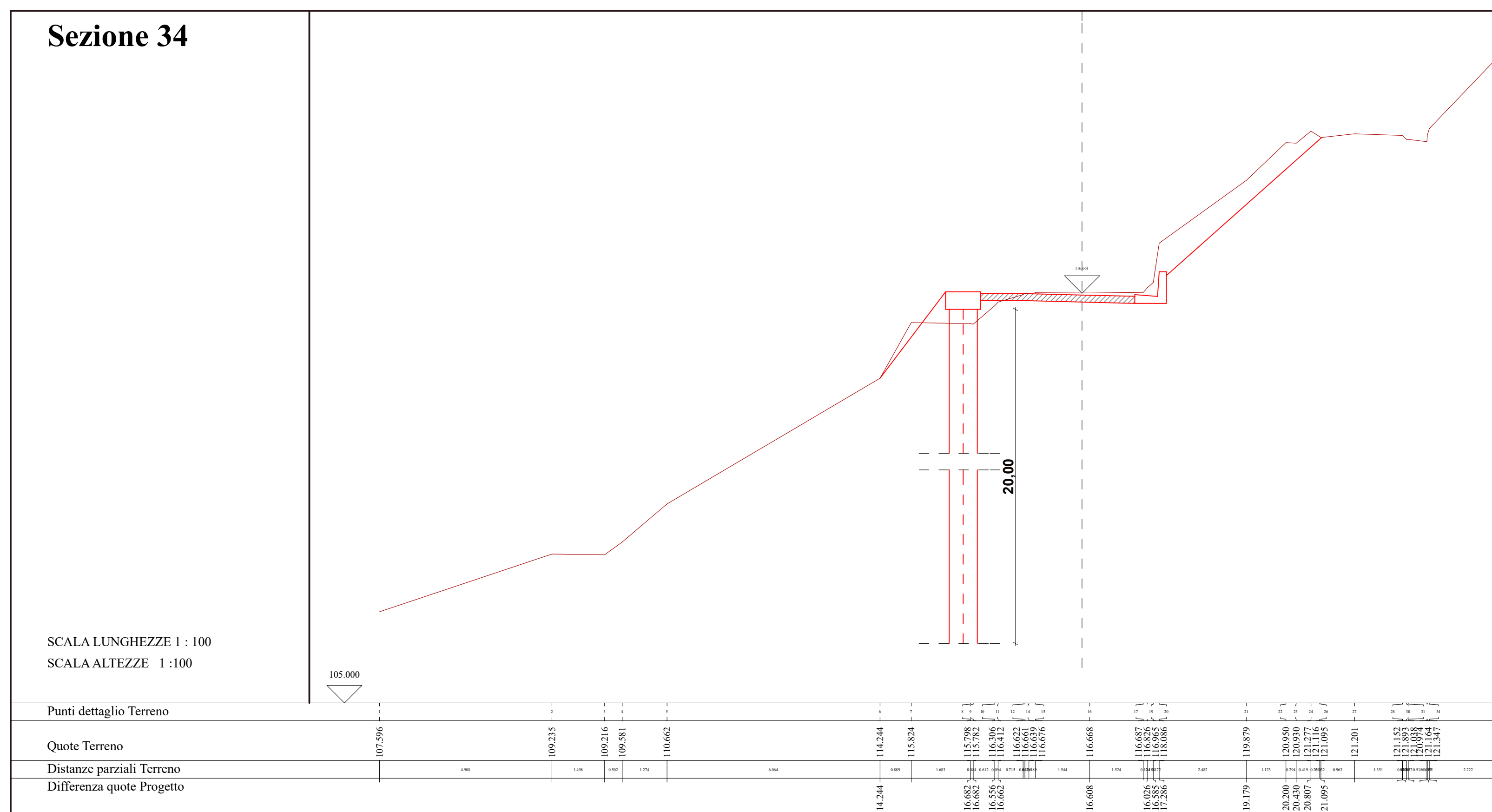
APPROVAZIONI

RUP
Ing. Salvatore Carnevale

RILIEVO CON POSIZIONAMENTO PALIFICATA RAPP 1/100



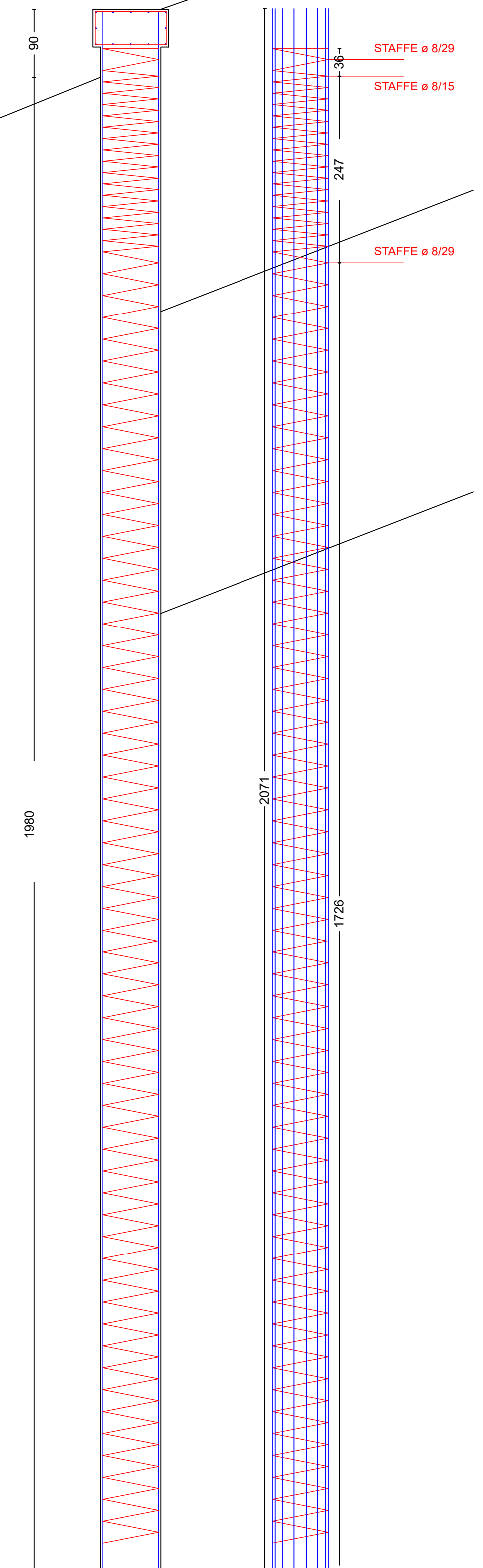
Sezione 34



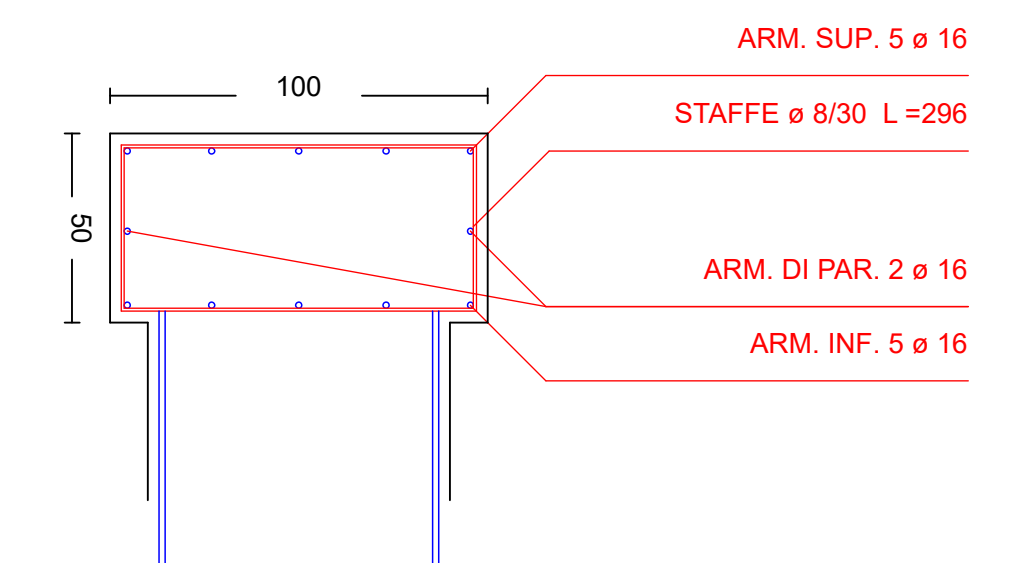
PARATIA COSTITUITA DA PALI

SEZIONE PARATIA

~~PART ARM. LONGITUDINALE~~



PART. TRAVE DI CORONAMENTO



PART. SEZIONE TRASVERSALE PARATIA

